

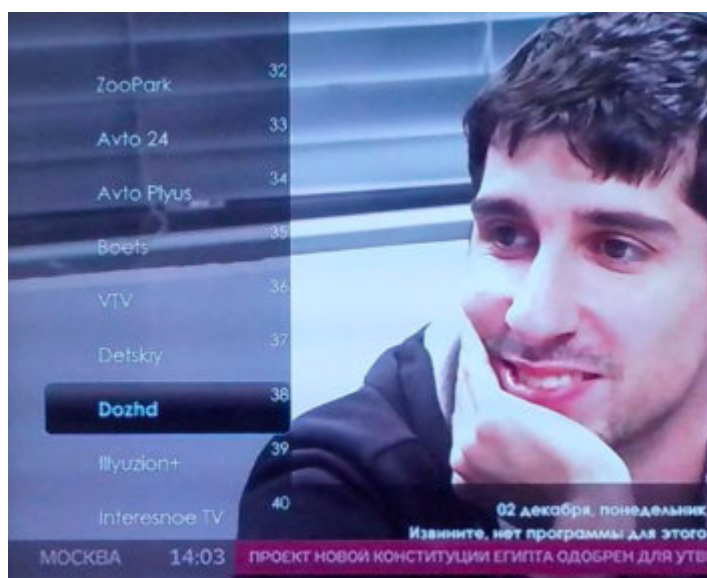
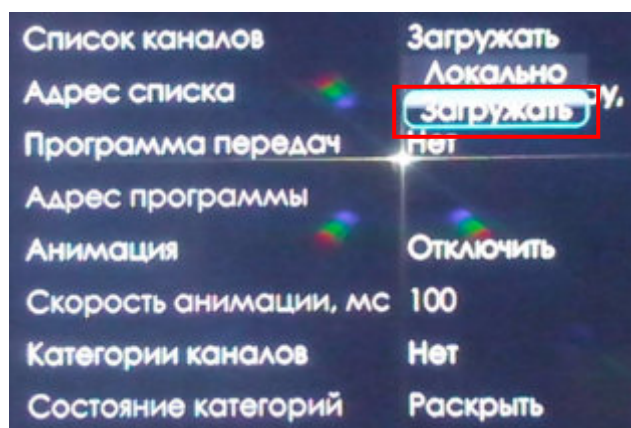
Подключение плейлиста к приставке Eltex NV-102

- 1) Подключаем приставку к телевизору.
- 2) Выбираем раздел «IPTV плеер».



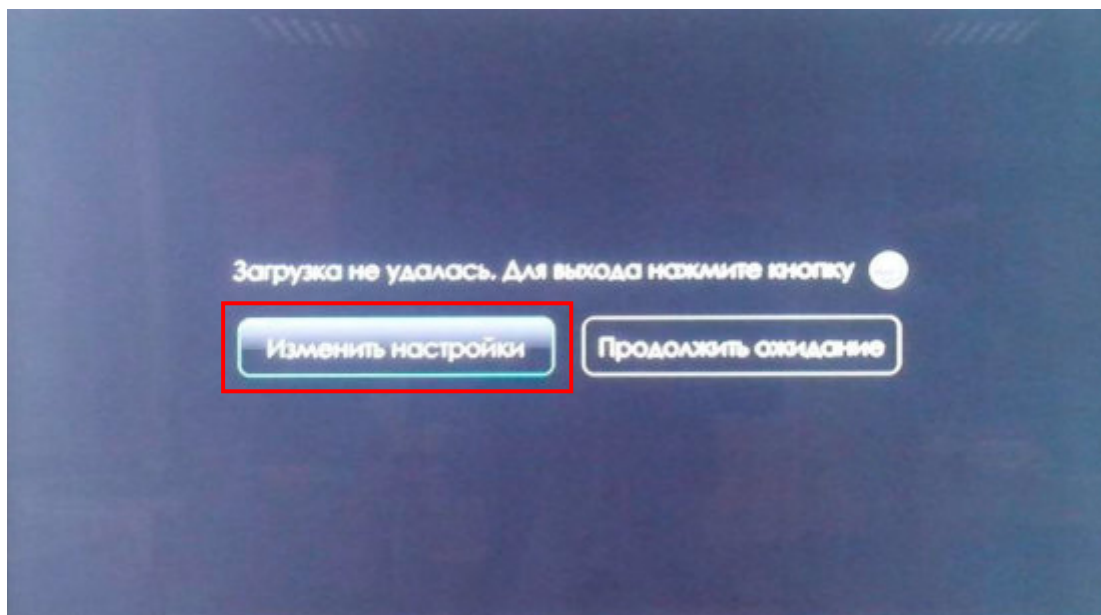
3) Далее возможно 2 варианта: либо у вас уже используется какой-то плейлист, либо нет.

- а. Для начала рассмотрим вариант, когда у вас используется плейлист:
 - i. Заходим в меню (для этого нажимаем на пульте приставки кнопку «Menu»).
 - ii. В строке «Список каналов» выбираем «Загружать».
 - iii. Далее в строке «Адрес списка» вводим ссылку на плейлист (ее можно увидеть в Личном кабинете).
 - iv. Далее нажимаем на клавишу «Return» (на пульте) для выхода из меню – и попадаем в список каналов для воспроизведения.



b. Теперь рассмотрим вариант, когда у вас не использовался плейлист.

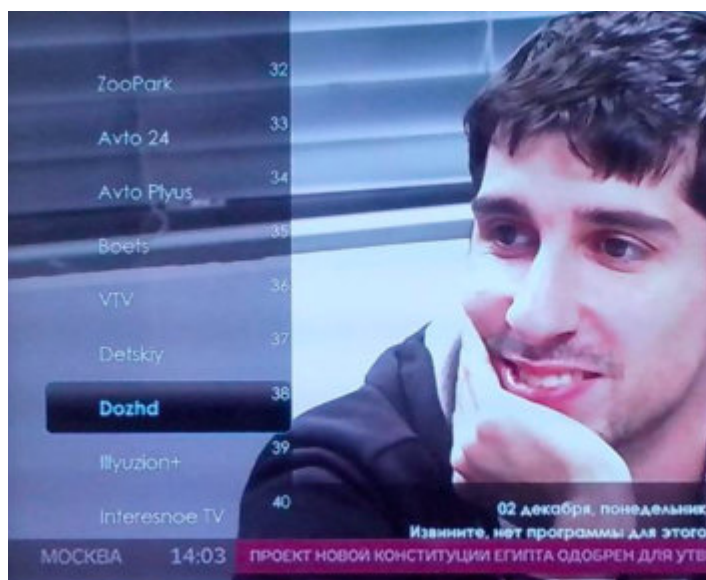
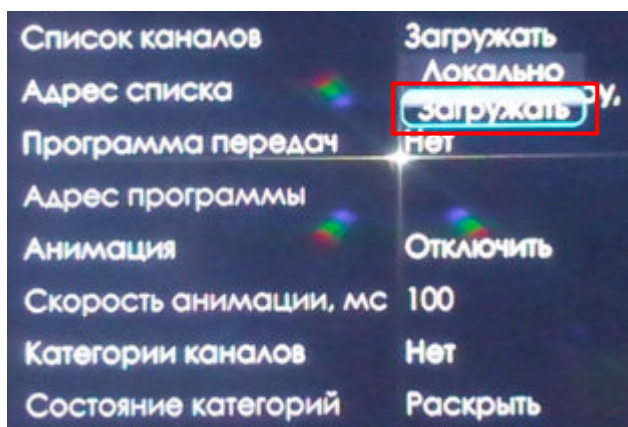
- i. После выбора раздела «IPTV» отображается сообщение «Загрузка не удалась. Для выхода нажмите кнопку».
- ii. Выбираем кнопку «Изменить настройки».



iii. В строке «Список каналов» выбираем «Загружать».

iv. В строке «Адрес списка» вводим ссылку плейлиста (ссылку вы можете увидеть в Личном кабинете).

v. Далее нажимаем на клавишу «Return» (на пульте приставки) для выхода из меню – и попадаем в список каналов для воспроизведения.



4) Если вы увидели загруженный список каналов, то - поздравляем, теперь вы можете смотреть наши каналы на своём телевизоре!